

СОГЛАСОВАНО

Заместитель главы городского округа, директор департамента по социальным вопросам администрации Заводоуковского городского округа

«» Н. Полякова 20\_\_ г.

УТВЕРЖДАЮ

Директор Автономного учреждения дошкольного образования муниципального образования Заводоуковского городского округа «Центр развития ребёнка - детский сад «Светлячок»

«» Е. В. Бушмелёва 2022 г.

СОГЛАСОВАНО

начальник ОГИБДД МО МВД России «Заводоуковский» майор полиции

«» А. А. Крашаков 2022 г.

## ПАСПОРТ

# ДОРОЖНОЙ БЕЗОПАСНОСТИ

ДЕТСКИЙ САД «АЛЁНУШКА»  
ФИЛИАЛ АВТОНОМНОГО УЧРЕЖДЕНИЯ ДОШКОЛЬНОГО ОБРАЗОВАНИЯ  
МУНИЦИПАЛЬНОГО ОБРАЗОВАНИЯ ЗАВОДОУКОВСКИЙ ГОРОДСКОЙ ОКРУГ  
«ЦЕНТР РАЗВИТИЯ РЕБЁНКА- ДЕТСКИЙ САД «СВЕТЛЯЧОК»

г.Заводоуковск, 2022

## Общие сведения

Детский сад «Алёнушка», филиал Автономного учреждения дошкольного образования муниципального образования Заводоуковский городской округ «Центр развития ребенка – детский сад «Светлячок»

(полное наименование образовательной организации)

Детский сад «Алёнушка», филиал Детского сада «Светлячок»

(сокращенное наименование образовательной организации)

**Тип образовательной организации** дошкольное

**Юридический адрес:** 627140, Тюменская обл., г.Заводоуковск, ул. Большая Базарная., дом 16А  
тел. 8 (34542) 2-16-08

**Фактический адрес:** 627144, Тюменская обл., г. Заводоуковск, ул. Пионерская, дом 2, тел. (8 34542) 5-14-62 тел./факс (8-34542) 5-16-92

### Руководители образовательной организации:

|                                 |   |                               |
|---------------------------------|---|-------------------------------|
| Директор<br>(должность)         | Бупмелёва Елена Васильевна<br>(фамилия, имя, отчество)    | 8(34542) 2-16-08<br>(телефон) |
| Директор филиала<br>(должность) | Худыпкина Регина Владимировна<br>(фамилия, имя, отчество) | 8(34542) 5-16-92<br>(телефон) |

### Ответственный работник уполномоченного органа образования

|   |   |                              |
|---|---|------------------------------|
| Специалист по охране труда<br>(должность) | Набокова Снежана Юрьевна<br>( фамилия, имя, отчество) | 8(34542) 9-01-1<br>(телефон) |
|---|---|------------------------------|

### Ответственный работник за мероприятия по профилактике детского травматизма

|  |  |                              |
|--|--|------------------------------|
| Старший лейтенант полиции<br>(должность) | Скориков Александр Леонидович<br>( фамилия, имя, отчество) | 8(34542) 2-11-5<br>(телефон) |
|--|--|------------------------------|

### Ответственный от госавтоинспекции

|             |  |                              |
|-------------|--|------------------------------|
| (должность) | Нейфельд Александр Николаевич<br>( фамилия, имя, отчество) | 8(34542) 2-11-5<br>(телефон) |
|-------------|--|------------------------------|

### Руководитель (или ответственный работник) дорожно-эксплуатационной организации, осуществляющий содержание улично-дорожной сети (УДС)

|   |   |                             |
|---|---|-----------------------------|
| Заместитель главного<br>Инженера ДРСУ-3 «ОДЭП»<br>(должность) | Толстоухов Виктор Георгиевич<br>( фамилия, имя, отчество) | 8(34542) 6-05-<br>(телефон) |
|---|---|-----------------------------|

### Руководитель (или ответственный работник) дорожно-эксплуатационной организации, осуществляющей содержание технических средств организации дорожного движения (ТСОДД)

|   |   |                             |
|---|---|-----------------------------|
| Заместитель главного<br>инженера ДРСУ-3 «ОДЭП»<br>(должность) | Толстоухов Виктор Георгиевич<br>( фамилия, имя, отчество) | 8(34542) 6-05-<br>(телефон) |
|---|---|-----------------------------|

|   |   |
|---|---|
| Количество обучающихся ( учащихся, воспитанников) | 411 воспитанников   |
| Наличие уголка по БДД:                            | имеется в каждой возрастной группе дошкольного учреждения |
| Наличие автогородка (площадки) по БДД:            | не имеется  |
| Наличие автобуса в образовательной организации    | не имеется  |
| Время занятий в образовательной организации:      | согласно плана образовательной деятельности               |

Телефоны оперативных служб:

Пожарная служба, МЧС -01, 101

Полиция- 02, 102

Скорая помощь- 03, 103

Единая служба спасения- 112

Заводоуковский ДРСУ-3 «ОДЭП» - (834542) 6-05-85, (834542) 6-05-00

## Содержание

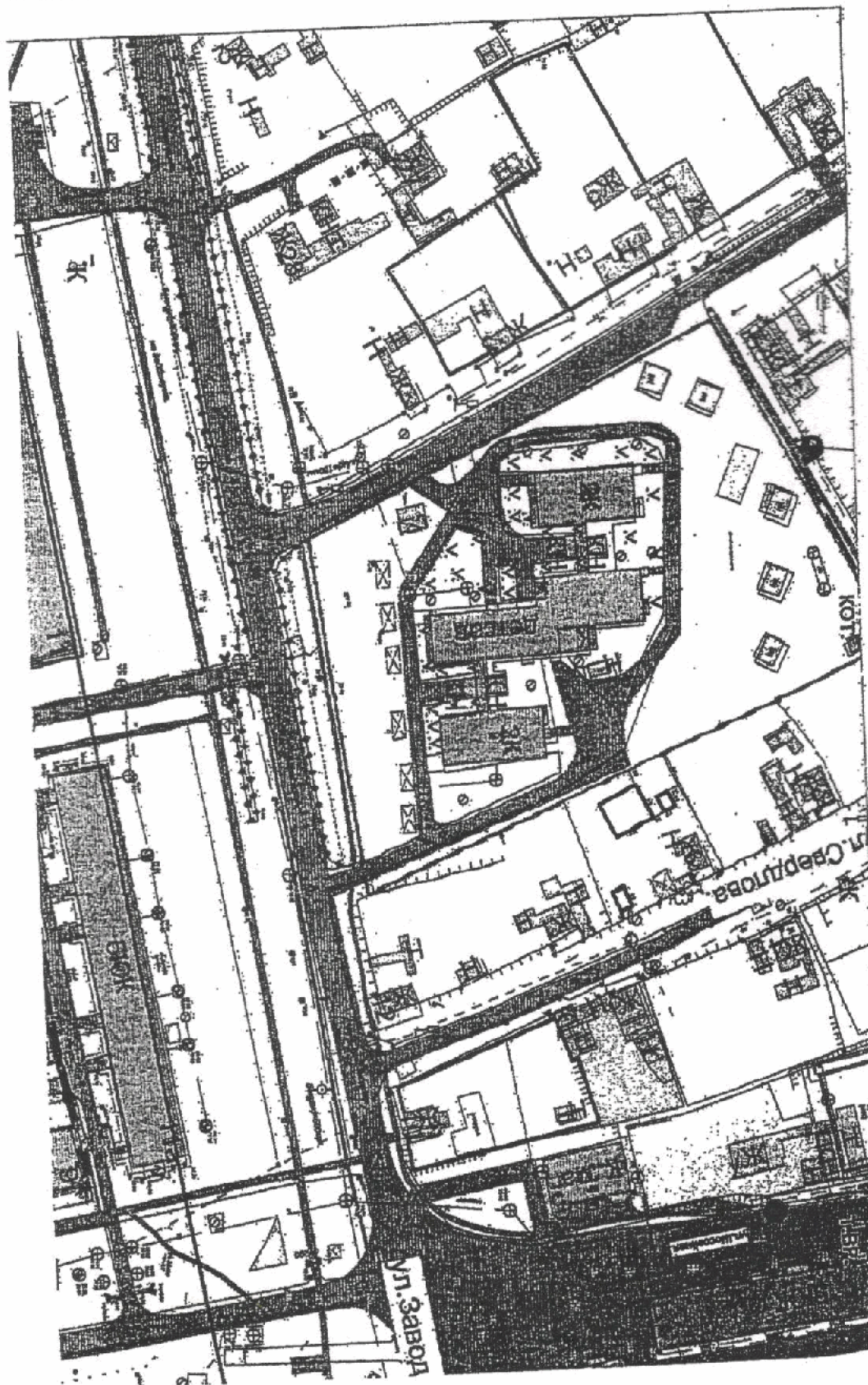
### Паспорта дорожной безопасности

1. План – схема образовательной организации;
  - 1.1. Район расположения образовательной организации, пути движения транспортных средств и детей (обучающихся)
  - 1.2 Организация дорожного движения в непосредственной близости от образовательной организации с размещением соответствующих средств организации дорожного движения маршруты движения детей и расположение парковочных мест.
  - 1.3 Маршруты движения организационных групп детей от образовательной организации к стадиону, парку или спортивно-оздоровительной организации.
  - 1.4 Пути движения транспортных средств к местам разгрузки/погрузки и рекомендуемые безопасные пути передвижения детей по территории образовательной организации.
2. Приложение;
  - 2.1 Организация работы по профилактике детского дорожно-транспортного травматизма



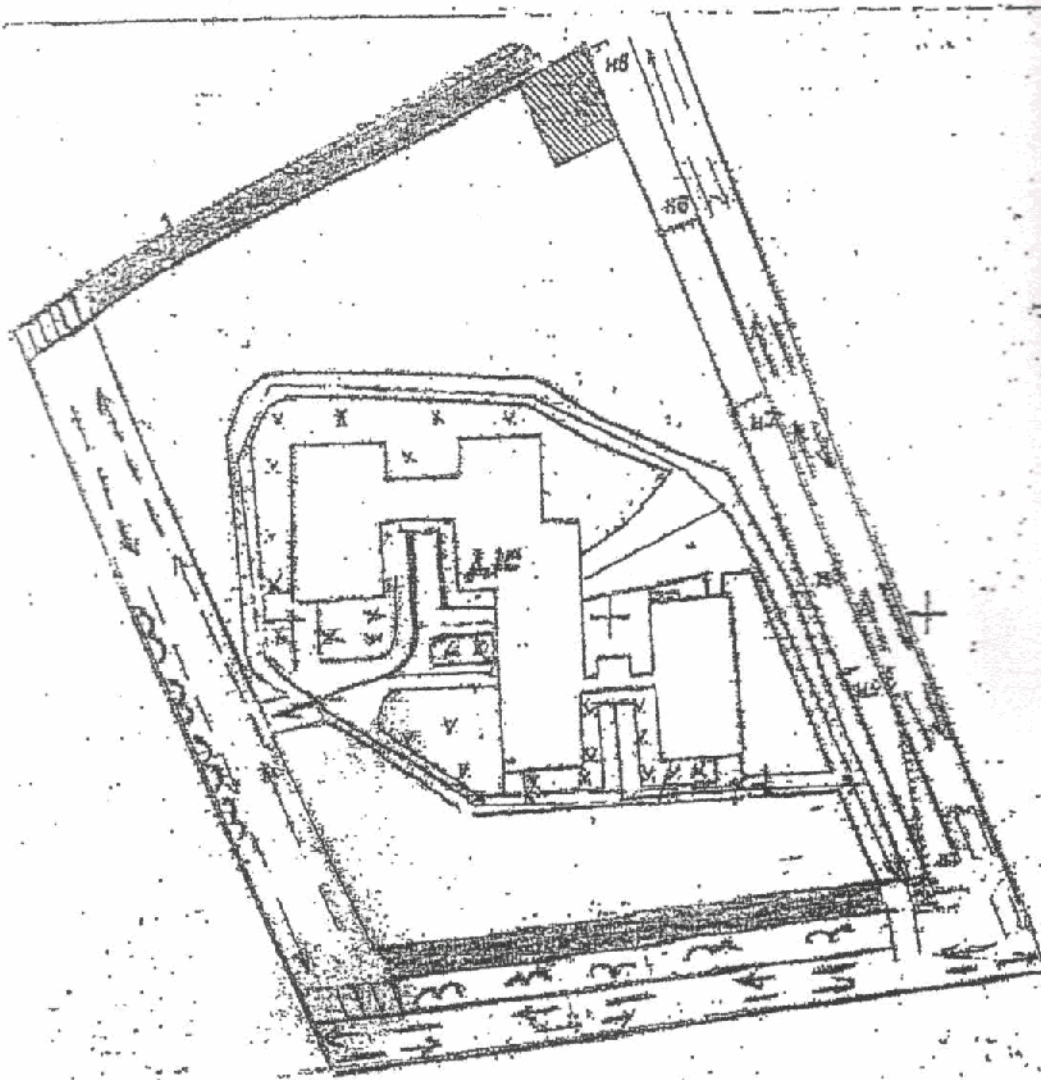
## План-схемы образовательного учреждения


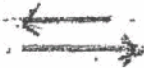


1. Район расположения образовательного учреждения, пути движения транспортных средств детей (обучающихся, воспитанников)





1.2. Организация дорожного движения в непосредственной близости от образовательной организации с размещением соответствующих технических средств организации дорожного движения, маршруты движения детей и расположение парковочных мест



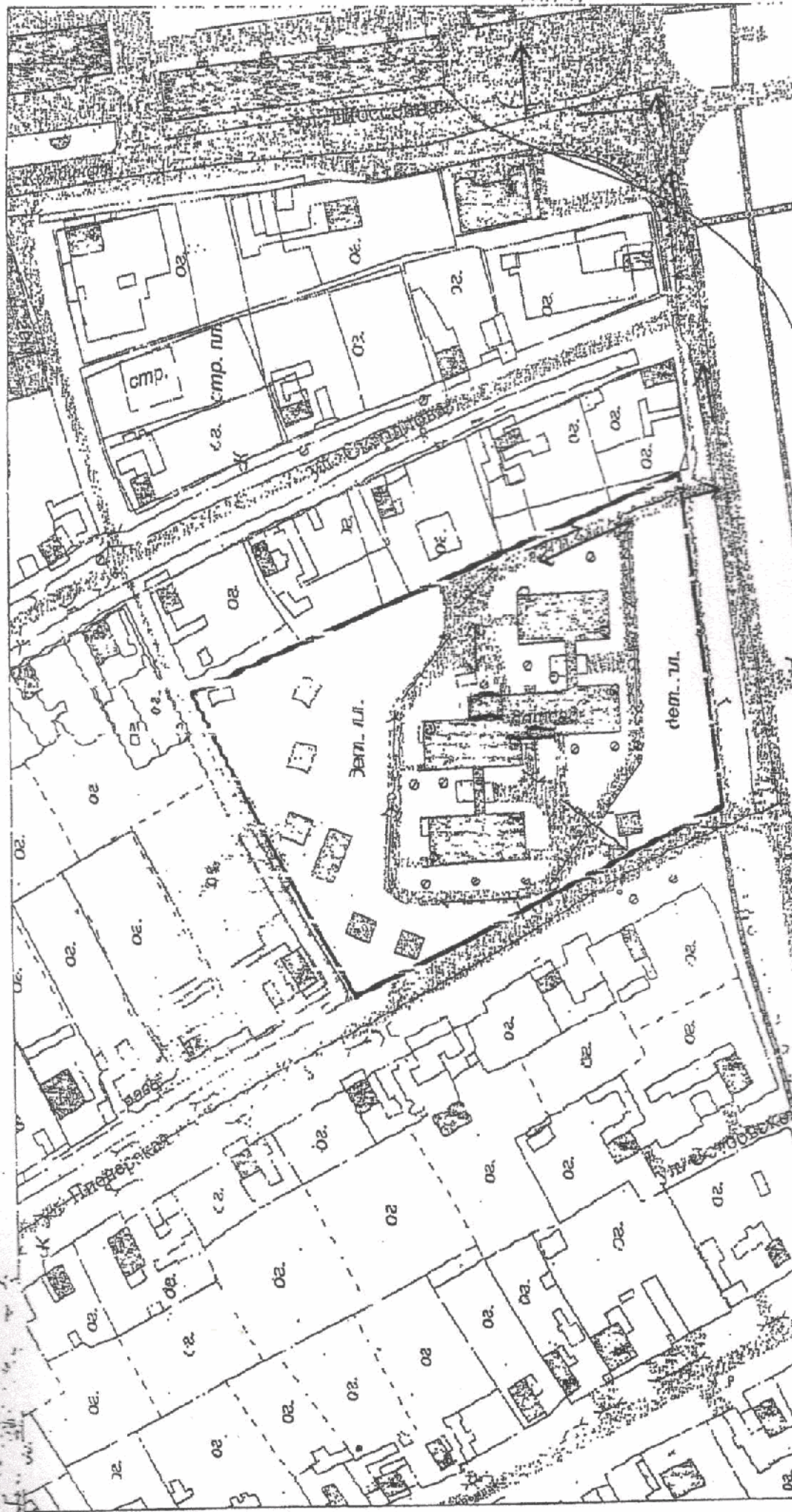
|   |  |
|---|--|
|  | ТРОТУАР                                      |
|  | НАПРАВЛЕНИЕ ДВИЖЕНИЯ<br>ТРАНСПОРТНОГО ПОТОКА |
|  | АВТОСТОЯНКА                                  |
|  | НАПРАВЛЕНИЕ ДВИЖЕНИЯ                         |

1.3. Маршруты движения групп детей от образовательной организации к стадиону, или спортивно-оздоровительному комплексу.

—→ передвижение детей до парка




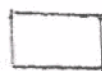
ПАРК





1.4. Пути движения транспортных средств к местам разгрузки/погрузки и рекомендуемые пути передвижения детей по территории образовательной организации

 движение транспортных средств

 место разгрузки/погрузки







## 2.1. Организация работы по профилактике детского дорожно-транспортного травматизма

## Работа с воспитанниками

- тематические беседы, обсуждение ситуаций
- чтение художественной литературы, С. Михалков « Светофор », « Красный, жёлтый, зелёный »
- имеются пособия и плакаты по изучению правил дорожного движения
- проведён конкурс « Моя госавтоинспекция »
- оформлена выставка детских рисунков « Товарщик светофор »
- в группах обновлены уголки по изучению правил дорожного движения

## Работа с родителями

- уголок безопасности дорожного движения для родителей;
- информация на сайте детского сада
- раздаточный материал памятки, буклеты

## Для педагогов

- проведена педагогическая мастерская с педагогами на тему профилактика детского дорожно-травматизма
- организована дословая игра « Правила дорожные знать каждому положено »

**Проведение проверок территории ДОУ,  
подъездных путей и пешеходных переходов**

**Результат проведения проверок территории детского сада, подъездных путей и пешеходных переходов**

| Дата | Выявленные недостатки | Принятые меры | Отметка об устранении |
|------|-----------------------|---------------|-----------------------|
|      |                       |               |                       |
|      |                       |               |                       |



Сведения о дорожно-транспортных происшествиях с пострадавшими детьми  
(учащимися конкретно ДОУ)

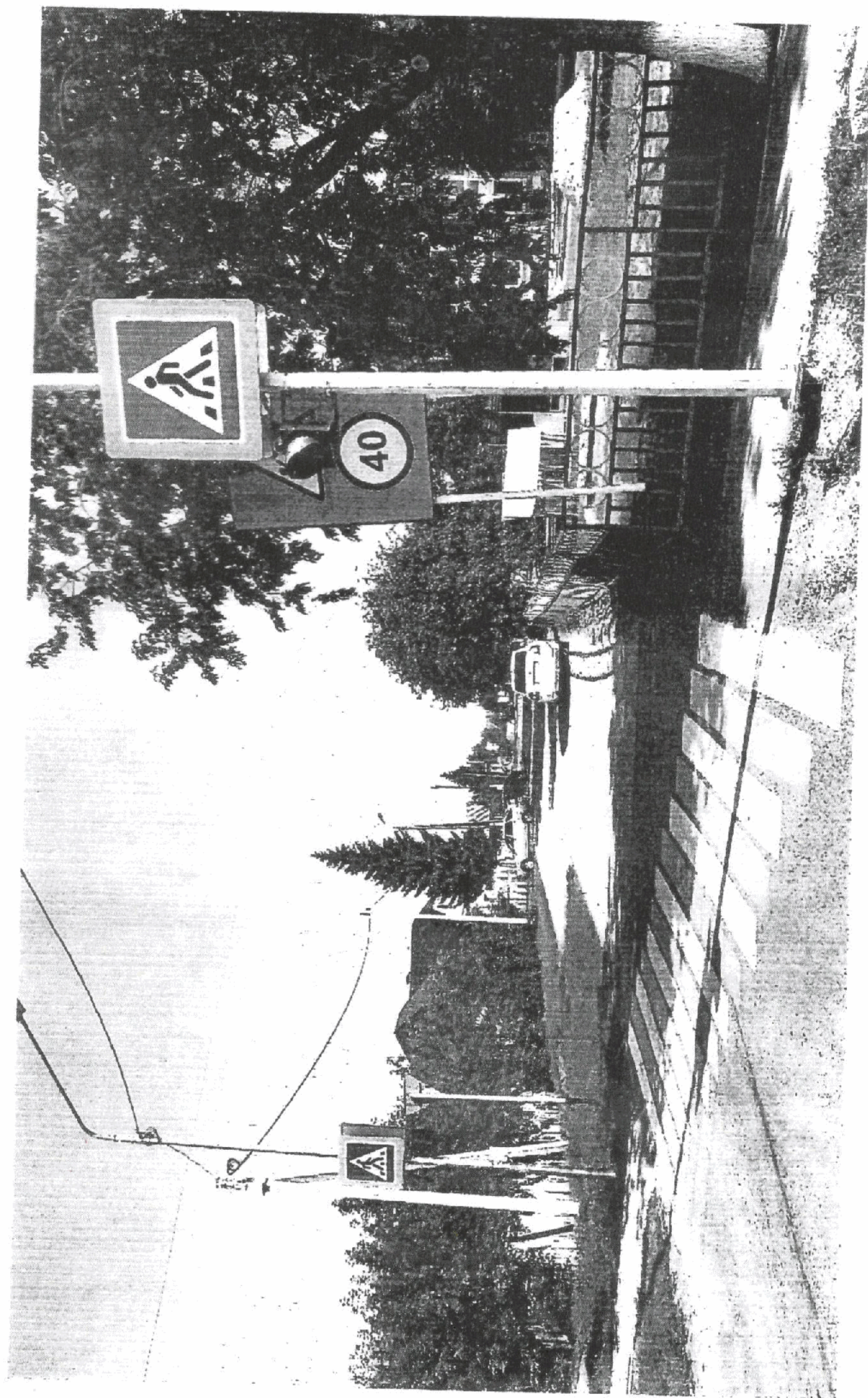
| Дата | Время | Место ДТП | Причины<br>ДТП | Сопутствующие<br>дорожные<br>условия | Последствия<br>ДТП | Принятые<br>меры |
|------|-------|-----------|----------------|--------------------------------------|--------------------|------------------|
|      |       |           |                |                                      |                    |                  |
|      |       |           |                |                                      |                    |                  |





Фотоматериалы пешеходных переходов





Фотоматериалы пешеходных переходов



